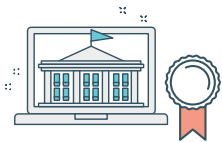


경이로운 변화,
희망찬 미래



개교 이래 언제나, 교육부 평가 1위
경희사이버대학교가 다른 이유



최우수 사이버대학교

2007년, 2013년, 2020년
3회 연속 교육부 원격대학
평가 최우수 대학으로
선정되었습니다.



자격증·나노디그리

직무별 학위·자격증 취득 및
세부 역량 발굴을
지원합니다.



정기 온라인 Meet-up

재학생 설문·간담회를
토대로 수요기관 맞춤 특강을
지원합니다.



리딩 기업 네트워크

업계별 리딩기업
재직자와 함께 공부하며
성장할 수 있습니다.



경희사이버대학교
KYUNG HEE CYBER UNIVERSITY

2026학년도 경희사이버대학교 산업체위탁 모집안내

(재직자 수업료 50% 감면혜택)

경희사이버대학교가 산업체위탁장학으로 재직자의 새로운 도전과 학위 취득을 지원합니다.
동료에서 선후배가 되고, 사무실에서 도서관으로, 회사에서 캠퍼스로 거듭나는 변화.
교육과 의료를 아우르는 다채로운 경희동문 지원 혜택도 확인해보세요.



컬럼비아대, 뉴욕주립대, KAIST 등
명문 석학의 원격 교육



강의실, 도서관, 체육시설 등
경희대 캠퍼스 이용 지원



4년제 정규 학사·석사 학위 취득을
100% 온라인으로



학사 그 이상, 한계 없는 배움을 위한
본교·경희대 대학원 동문장학



축제부터 지역학습관, 현장실습까지
경계없는 캠퍼스 라이프



교육을 넘어 삶을 경희롭게
경희의료원 의료비·검진 감면



전세계 어디서나 5만 경희동문과 함께
온·오프 *학생활동 *동아리, 스터디, 멘토링 등



해외대학과의 활발한 문화교류 및 탐방
창의적 글로벌 리더

경희의 여정이 나의 자부심이 될 수 있는 차별화된 원격교육을 제공합니다.

경계없는 도전에서 한계없는 미래까지
경희사이버대학교 입학지원센터

입학상담 02-959-0000 ipsi@khcu.ac.kr 장학상담 02-3299-1321 cooperation@khcu.ac.kr
주 소 02447 서울특별시 동대문구 경희대로 26 경희사이버대학교 입학·학생처 입학팀

KHCU
KYUNG HEE CYBER UNIVERSITY



학비 50%는 대학이 부담해요

산업체위탁교육은 재직자의 직무역량 강화 및 미래직업역량 습득을 지원하는 제도로, 재직기관 증빙을 통해 나이·소득·성별에 상관없이 매학기 50%의 장학을 지원합니다. 국가장학금 신청·수혜자는 매학기 잔여 학비도 전액 감면받을 수 있습니다.

학점/과목수	수업료	산업체위탁장학	국가장학	실부담학비
15학점/5과목 +	126만원	63만원	최대 63만원	최대 0원
18학점/6과목 +	151.2만원	75.6만원	최대 75.6만원	최대 0원
21학점/7과목 +	176.4만원	88.2만원	최대 88.2만원	최대 0원

※ 산업체위탁장학은 위탁산업체 재직증임을 증빙하고 직전학기 성적 1.5 이상 및 장학규정상 자격기준을 충족한 자에 한함

※ 국가장학금은 차상위~8분위까지 소득자의 예상 수혜 금액이며, 본인이 직접 신청하여야 함. 수혜 여부는 한국장학재단을 통해 반드시 확인 요망

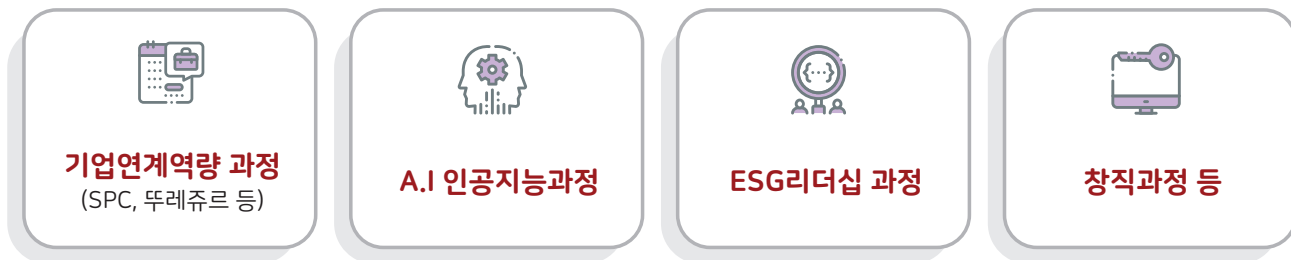
위탁산업체 재직자라면 누구나 지원

경희사이버대학교와 협약이 체결된 902개 위탁산업체 재직자의 산업체위탁교육을 지원합니다.



직무역량별 나노디그리 프로그램

역량별 특화된 나노디그리 과정을 통해 진로, 자기계발, 직업역량 강화를 지원합니다.



맞춤형 입학설명회

대학 담당자가 직접 알려주는 기업별 맞춤형 온·오프라인 입학설명회를 신청하세요.

장학은 물론, 산업별 교육 동향 및 진로 컨설팅, 경희동문 혜택까지 알아볼 수 있습니다.

오프라인 최소 참가 인원 **10인 이상** 온 라 인 최소 참가 인원 **5인 이상** 신청문의 02-3299-8882

모집 개요

모집 일정 12월 ~ 2월(전기), 6월 ~ 8월(후기) **전형 요소** 자기소개서 80% + 인성검사 20%

지원 방법 경희사이버대학교 입학지원센터를 통한 온라인 지원

지원 자격 아래 신·편입학 자격을 충족하고 본교 산업체위탁교육협약이 체결된 산업체에 재직 중인 자
※ 대학의 장학생의 수혜 자격 확인을 위해 재학중 장학 서류를 요청할 수 있으며, 수혜 자격 미충족시 불이익이 발생할 수 있음

구분	지원 자격
신입학(1학년)	고등학교 졸업(예정)자 또는 국내 고등학교 졸업학력 검정고시 합격자
편입학 (2/3학년)	전문대학 졸업(예정)자 또는 4년제 대학에서 1년(/2년) 또는 2학기(/4학기) 이상 수료 및 35학점 (/70학점) 이상 취득자, 학점인정 등에 관한 법률에 의거 35학점(/70학점) 이상 취득자 등

※ 지원자격별 세부사항 및 제출서류는 모집요강을 반드시 참조

개설학부(과)·전공

학과(부)	
IT·디자인융합학부	컴퓨터정보통신공학전공
	AI사이버보안전공
	ICT융합콘텐츠전공
	시각미디어디자인전공
재난안전학부	소방방재전공
	안전공학전공
전자정보공학과	
스마트건축공학과	
AI기계제어공학과	
보건의료관리학과	
한방건강관리학과	
후마니타스학과	
미디어문예창작학과	
사회복지학부	사회복지전공
	노인복지전공
	아동·가족전공
상담심리학과	
일본학과	
중국어문화학과	

학과(부)	
미국문화영어학과	
한국어문화학부	한국어교육전공
	이민·다문화전공
스포츠학부	스포츠경영전공
	스포츠지도전공
실용음악학과	
문화예술경영학과	
미디어영상홍보학과	
마케팅·리더십경영학부	마케팅·지속경영리더십전공
	AI·빅데이터경영전공
글로벌경영학과	
세무회계학과	
자산관리학부	금융전공
	부동산전공
호텔경영학과	
관광레저항공경영학과	
외식조리경영학부	외식경영전공
	조리서비스경영전공
글로벌자율학부	

꼭 읽어보세요!

- 재직여부는 ① 4대보험가입여부 + ② 4대보험가입사업장으로부터의 소득 발생 여부를 기준으로 하며, 「산업안전보건법」제77조에 따른 ‘특수형태근로종사자’, 「가맹사업거래의 공정화에 관한 법률」에 따른 ‘가맹점사업자’(가맹점주, 가맹점 임직원)는 지원할 수 없습니다.
- 본 자료는 산업체위탁교육에 대한 이해를 돕기 위한 요약 자료로, 산업체위탁전형(/장학)에 관한 자세한 내용은 대학 당해학기 신입입생 모집요강을 통해 확인해야 합니다. 신입입생 모집요강 미확인에 따른 불이익의 책임은 전적으로 해당 위탁생이 부담하여야 합니다.
- 위탁생이 위탁산업체를 이직·전직·퇴직할 경우 학적·장학이 중단될 수 있으므로 근무기간 내 졸업 가능 여부를 사전 확인후 지원해야 하며, 대학에 이직·전직·퇴직 사실을 지체 없이 통지해야 합니다.
- 직전학기 성적경고(평균평점 1.5점 미만) 등 교내 장학규정상 결격사유 발생시 학비감면이 중단될 수 있습니다.
- 위탁생은 매학기 시작 전월(2월, 8월)까지 공적증명서를 교육부 및 대학에서 정한 종류와 절차에 맞게 제출하여 위탁기관 재직 여부를 증명해야 하며, 8월에는 전년도 원천징수영수증을 추가로 제출하여 공적증명서와의 일치 여부를 검증해야 합니다. 서류 부적합·미제출 등으로 인한 불이익 및 제적처리의 책임은 전적으로 해당 위탁생이 부담하여야 합니다.